

Kurant



Technologia:

- Wersja: CE
- Dach: dachówka
- Ściany: 2-warstwowe - pustak ceramiczny + styropian
- Stropy: żelbetowe, wylewane

Parametry domu:

Powierzchnia całkowita [m2]:	255.20
Powierzchnia użytkowa [m2]:	136.40
Powierzchnia zabudowy [m2]:	138.00
Powierzchnia parteru [m2]:	73.70
Powierzchnia poddasza [m2]:	62.70
Kubatura [m3]:	730.70
Max. wysokość w kalenicy [m]:	8.31
Powierzchnia garażu [m2]:	18.80

Cena projektu: **3300 zł**

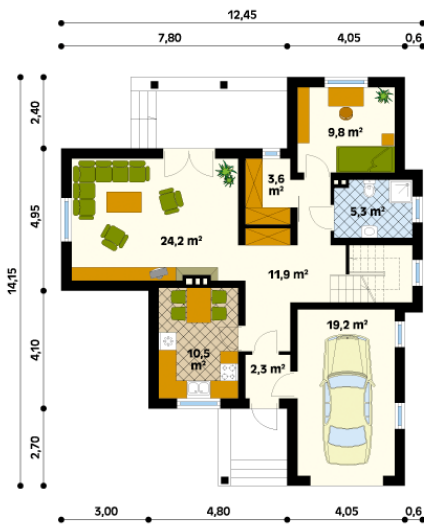
Cena kosztorysu: **600 zł**



Autorzy: arch. Maciej Matłowski, arch. Tomasz Sobieszuk

Dom jednorodzinny, parterowy z użytkowym poddaszem, niepodpiwniczony. Dom dla 4 – 5-osobowej rodziny. Na parterze dodatkowy pokój z łazienką. Na poddaszu dwie przestronne sypialnie.

Parter:



Piętro/poddasze:



Gabaryty działki:

