

Maczek



Technologia:

- Wersja: CE
- Dach: dachówka
- Ściany: 3-warstwowe - pustak ceramiczny
- Stropy: żelbetowe, wylewane

Parametry domu:

Powierzchnia całkowita [m2]:	293.00
Powierzchnia użytkowa [m2]:	117.90
Powierzchnia zabudowy [m2]:	124.30
Powierzchnia piwnicy [m2]:	53.90
Powierzchnia parteru [m2]:	72.70
Powierzchnia poddasza [m2]:	45.20
Kubatura [m3]:	714.00
Max. wysokość w kalenicy [m]:	8.28
Powierzchnia garażu [m2]:	19.00

Cena projektu:	3300 zł
Cena kosztorysu:	600 zł



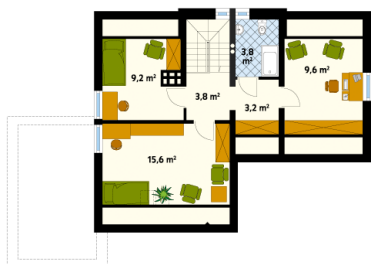
Autorzy: arch. Tomasz Sobieszuk

Mały, zwarty domek jednorodzinny z użytkowym poddaszem, podpiwniczony. Pokój dzienny posiada doświetlenie z obu stron, co umożliwia prawie dowolną orientację budynku na działce. Dodatkowy pokój na parterze. Poddasze z sypialniami i niewielką łazienką oraz strychem.

Parter:



Piętro/poddasze:



Gabaryty działki:

