

Magnolia 2



Technologia:

- Wersja: CE
- Dach: blachodachówka
- Ściany: 2-warstwowe - pustak ceramiczny + styropian
- Stropy: żelbetowe, wylewane

Parametry domu:

Powierzchnia całkowita [m2]:	202.60
Powierzchnia użytkowa [m2]:	112.70
Powierzchnia zabudowy [m2]:	101.30
Powierzchnia parteru [m2]:	56.60
Powierzchnia poddasza [m2]:	56.10
Kubatura [m3]:	548.00
Max. wysokość w kalenicy [m]:	7.94
Powierzchnia garażu [m2]:	17.80

Cena projektu: **3300 zł**

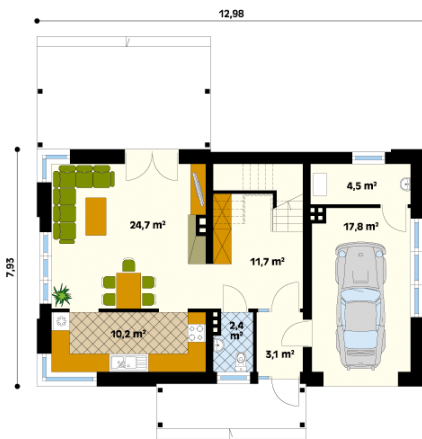
Cena kosztorysu: **300 zł**



Autorzy: arch. Tomasz Sobieszuk

Prosty, funkcjonalny dom jednorodzinny z użytkowym poddaszem dla 4 – 5-osobowej rodziny. Dom charakteryzuje się zwartą bryłą o tradycyjnym wyglądzie.

Parter:



Piętro/poddasze:



Gabaryty działki:

