

# Melodia



## Technologia:

- Wersja: CE
- Dach: dachówka
- Ściany: 2-warstwowe - pustak ceramiczny + styropian
- Stropy: żelbetowe, wylewane

## Parametry domu:

Powierzchnia całkowita [m <sup>2</sup> ]:	<b>203.70</b>
Powierzchnia użytkowa [m <sup>2</sup> ]:	<b>149.90</b>
Powierzchnia zabudowy [m <sup>2</sup> ]:	<b>125.30</b>
Powierzchnia parteru [m <sup>2</sup> ]:	<b>83.40</b>
Powierzchnia poddasza [m <sup>2</sup> ]:	<b>66.50</b>
Kubatura [m <sup>3</sup> ]:	<b>665.00</b>
Max. wysokość w kalenicy [m]:	<b>8.45</b>
Powierzchnia garażu [m <sup>2</sup> ]:	<b>17.70</b>

Cena projektu: **3300 zł**

Cena kosztorysu: **600 zł**



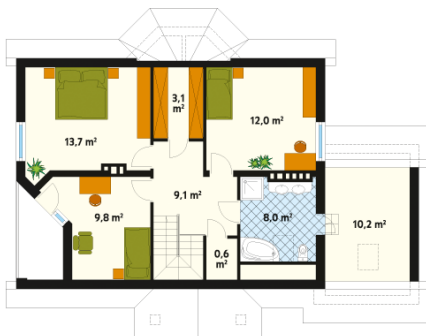
Autorzy: arch. Tomasz Sobieszuk

Dom jednorodzinny, wolno stojący, parterowy, z użytkowym poddaszem, niepodpiwniczony, z przybudowanym garażem. Duży pokój dzienny z jadalnią przy zadaszonym tarasie. Przybudowany garaż z bezpośrednim wejściem do domu. Nad garażem pomieszczenia na rekreację lub hobby.

Parter:



Piętro/poddasze:



Gabaryty działki:

