

Mikrus



Technologia:

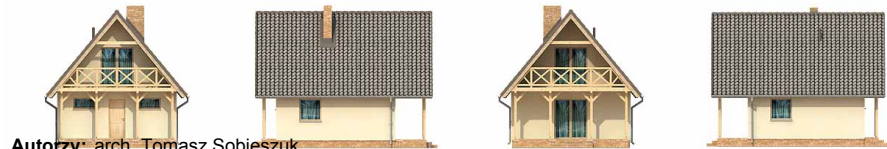
- Wersja: KO
- Dach: dachówka ceramiczna CREATON
- Ściany: 2-warstwowe - beton komórkowy + styropian
- Stropy: na belkach drewnianych

Parametry domu:

Powierzchnia całkowita [m ²]:	91.32
Powierzchnia użytkowa [m ²]:	47.71
Powierzchnia zabudowy [m ²]:	45.56
Powierzchnia parteru [m ²]:	31.75
Powierzchnia poddasza [m ²]:	15.96
Kubatura [m ³]:	209.00
Max. wysokość w kalenicy [m]:	7.36

Cena projektu: **3149 zł**

Cena kosztorysu: **500 zł**

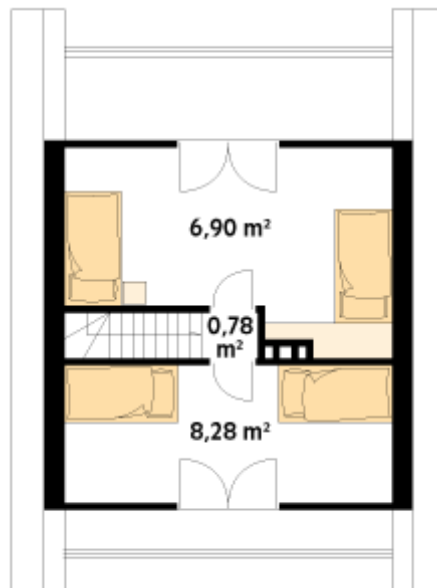
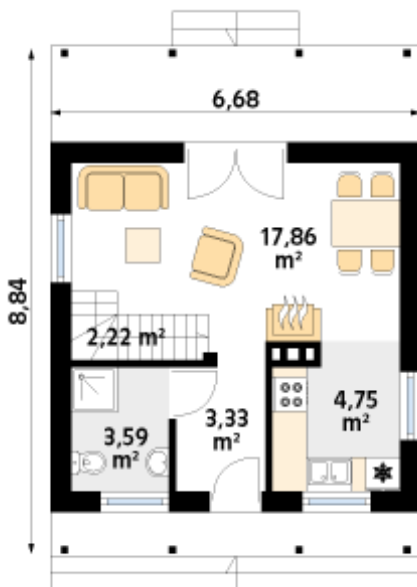


Autorzy: arch. Tomasz Sobieszuk

Niewielki dom letniskowy na planie kwadratu z tarasami przy ścianach szczytowych. Budynek o prostej konstrukcji, łatwy w budowie. Funkcjonalny układ wnętrza. Możliwość ogrzewania kominkiem.

Parter:

Piętro/poddasze:



Gabaryty działki:

