

Mikrus 3



Technologia:

- Wersja: KO
- Dach: dachówka ceramiczna CREATON
- Ściany: 2-warstwowe - beton komórkowy + styropian
- Stropy: żelbetowe, wylewane

Parametry domu:

| | |
|---|---------------|
| Powierzchnia całkowita [m ²]: | 186.20 |
| Powierzchnia użytkowa [m ²]: | 93.80 |
| Powierzchnia zabudowy [m ²]: | 91.55 |
| Powierzchnia parteru [m ²]: | 47.67 |
| Powierzchnia poddasza [m ²]: | 46.13 |
| Kubatura [m ³]: | 463.16 |
| Max. wysokość w kalenicy [m]: | 8.41 |
| Powierzchnia garażu [m ²]: | 18.10 |

Cena projektu: **3550 zł**

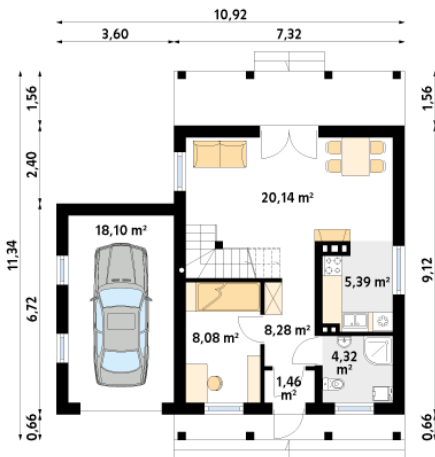
Cena kosztorysu: **500 zł**



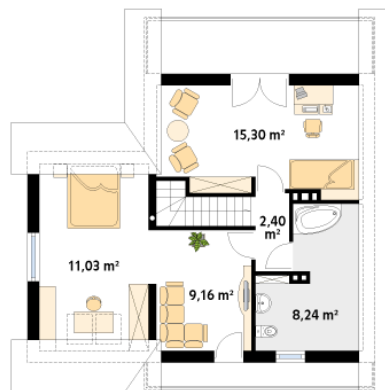
Autorzy: arch. Tomasz Sobieszuk

Nieduży dom jednorodzinny z użytkowym poddaszem i garażem. Na parterze zaprojektowano dodatkowy pokój – gabinet. Na poddaszu znajdują się dwie sypialnie i łazienka. Jedna z sypialni połączona jest z aneksem rekreacyjnym.

Parter:



Piętro/poddasze:



Gabaryty działki:

