

# Muza 2



## Technologia:

- Wersja: CE
- Dach: dachówka ceramiczna
- Ściany: 3-warstwowe - pustak ceramiczny + wełna mineralna
- Stropy: żelbetowe, wylewane

## Parametry domu:

Powierzchnia całkowita [m2]:	<b>392.00</b>
Powierzchnia użytkowa [m2]:	<b>165.70</b>
Powierzchnia zabudowy [m2]:	<b>147.60</b>
Powierzchnia piwnicy [m2]:	<b>90.40</b>
Powierzchnia parteru [m2]:	<b>92.30</b>
Powierzchnia poddasza [m2]:	<b>73.40</b>
Kubatura [m3]:	<b>1080.00</b>
Max. wysokość w kalenicy [m]:	<b>8.74</b>
Powierzchnia garażu [m2]:	<b>19.10</b>

Cena projektu: **6300 zł**

Cena kosztorysu: **300 zł**

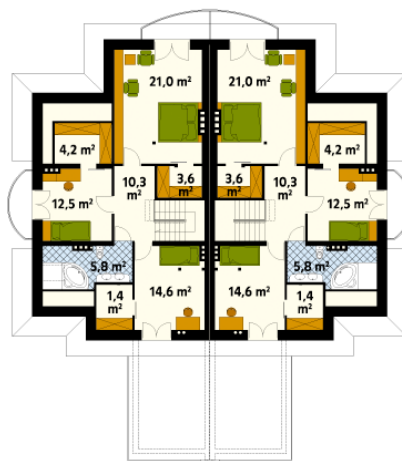


**Autorzy:** arch. Tomasz Sobieszuk

Dom mieszkalny, jednorodzinny w zabudowie bliźniaczej, podpiwniczony, z użytkowym poddaszem i garażem. Na parterze zaprojektowano część dzienną z wydzielonymi aneksami: kuchennym, jadalnianym i pokojem dziennym z kominkiem oraz dodatkowy pokój – gabinet. Na poddaszu znajdują się trzy sypialnie z garderobami i łazienka. W piwnicy zaprojektowano pomieszczenie gospodarcze, kotłownię oraz saunę z łazienką. Budynek cechuje się zwartą bryłą przykrytą wielospadowym dachem. Nad wysuniętymi przed bryłą budynku garażami znajdują się dostępne z sypialni przestronne tarasy.

Parter:

Piętro/poddasze:



Gabaryty działki:

