

# Nutka 2



## Technologia:

- Wersja: CE
- Dach: blachodachówka
- Ściany: 3-warstwowe - pustak ceramiczny
- Stropy: żelbetowe, wylewane

## Parametry domu:

Powierzchnia całkowita [m2]:	<b>252.70</b>
Powierzchnia użytkowa [m2]:	<b>159.30</b>
Powierzchnia zabudowy [m2]:	<b>127.00</b>
Powierzchnia parteru [m2]:	<b>75.10</b>
Powierzchnia poddasza [m2]:	<b>84.20</b>
Kubatura [m3]:	<b>754.00</b>
Max. wysokość w kalenicy [m]:	<b>8.98</b>
Powierzchnia garażu [m2]:	<b>17.90</b>

Cena projektu: **3300 zł**

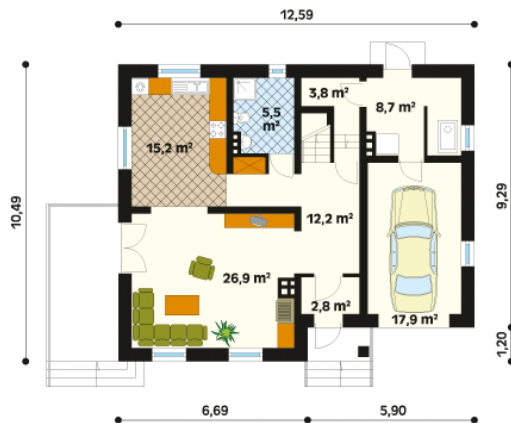
Cena kosztorysu: **600 zł**



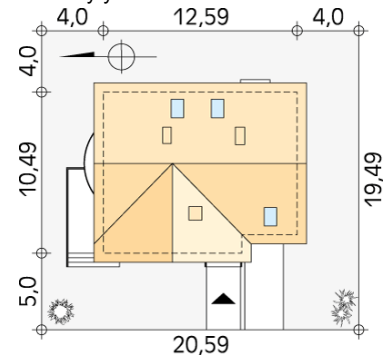
Autorzy: arch. Maciej Matłowski, arch. Tomasz Sobieszuk

Zwarty dom o prostej bryle. Przeznaczony dla 4-osobowej rodziny. Może być usytuowany na działkach zorientowanych na południe od strony wjazdu.

Parter:



Gabaryty działki:



Piętro/poddasze:

