

Ocean



Technologia:

- Wersja: PH
- Dach: dachówka
- Ściany: 2-warstwowe - POROTHERM 38 cm + styropian
- Stropy: TERIVA

Parametry domu:

Powierzchnia całkowita [m2]:	325.40
Powierzchnia użytkowa [m2]:	235.20
Powierzchnia zabudowy [m2]:	209.30
Powierzchnia parteru [m2]:	108.80
Powierzchnia poddasza [m2]:	126.40
Kubatura [m3]:	1086.00
Max. wysokość w kalenicy [m]:	9.90
Powierzchnia garażu [m2]:	33.00

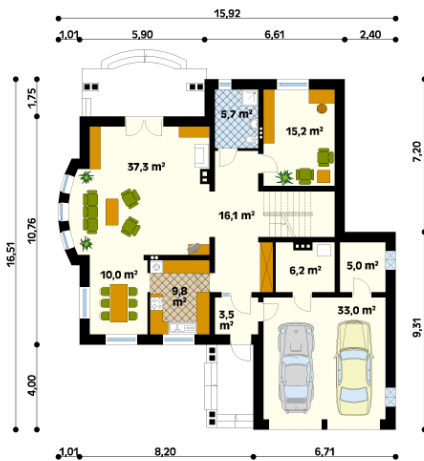
Cena projektu: **3300 zł**
Cena kosztorysu: **300 zł**



Autorzy: arch. Maciej Matłowski, arch. Tomasz Sobieszuk

Dom jednorodzinny, wolno stojący, niepodpiwniczony z użytkowym poddaszem. Obszerny parter z charakterystycznym, obłym wykuszem pokoju dziennego. Dom przeznaczony dla 5 – 6-osobowej rodziny. Na parterze zaprojektowano dodatkowy pokój hobby.

Parter:



Piętro/poddasze:



Gabaryty działki:

