

Oliwka



Technologia:

- Wersja: CE
- Dach: blachodachówka
- Ściany: 2-warstwowe - pustak ceramiczny + styropian
- Stropy: żelbetowe, wylewane

Parametry domu:

Powierzchnia całkowita [m ²]:	165.18
Powierzchnia użytkowa [m ²]:	101.46
Powierzchnia zabudowy [m ²]:	79.79
Powierzchnia parteru [m ²]:	57.38
Powierzchnia poddasza [m ²]:	44.08
Kubatura [m ³]:	498.04
Max. wysokość w kalenicy [m]:	8.82

Cena projektu: **5149 zł**

Cena kosztorysu: **550 zł**

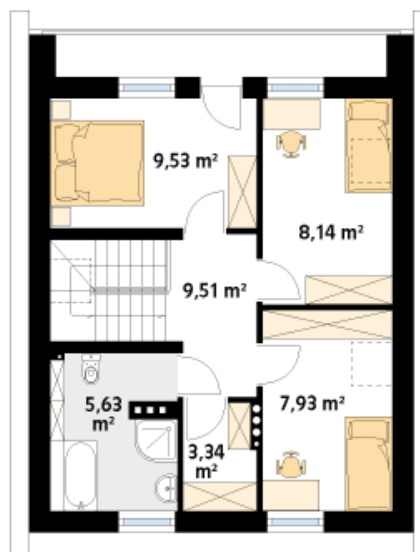
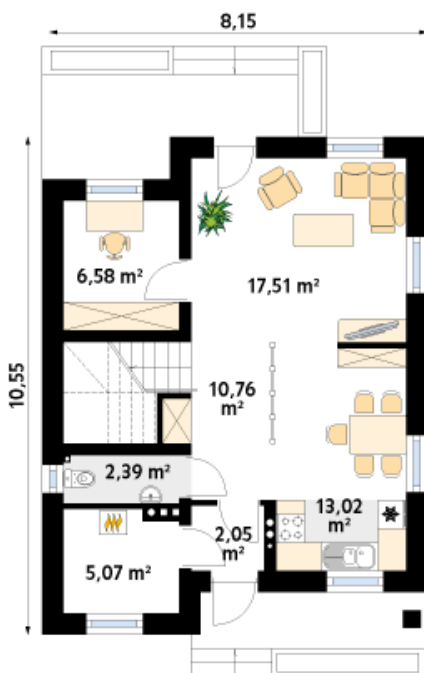


Autorzy: arch. Tomasz Sobieszuk

Mały dom jednorodzinny z poddaszem użytkowym dla 3 – 4-osobowej rodziny. Na parterze dodatkowy pokój z możliwością wykorzystania na gabinet. Na poddaszu trzy sypialnie, łazienka oraz mała garderoba.

Parter:

Piętro/poddasze:



Gabaryty działki:

