

Pik



Technologia:

- Wersja: CE
- Dach: dachówka ceramiczna CREATON
- Ściany: 2-warstwowe - pustak ceramiczny + styropian
- Stropy: żelbetowe, wylewane

Parametry domu:

Powierzchnia całkowita [m2]:	227.40
Powierzchnia użytkowa [m2]:	124.14
Powierzchnia zabudowy [m2]:	117.75
Powierzchnia parteru [m2]:	66.15
Powierzchnia poddasza [m2]:	57.99
Kubatura [m3]:	631.00
Max. wysokość w kalenicy [m]:	8.76
Powierzchnia garażu [m2]:	18.28

Cena projektu: **5349 zł**

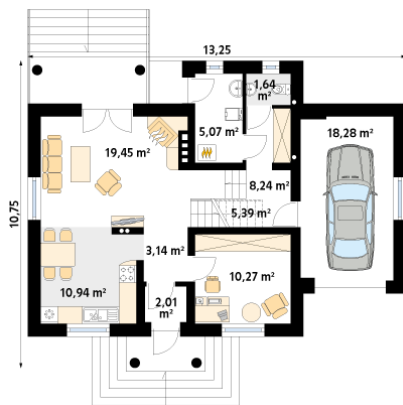
Cena kosztorysu: **600 zł**



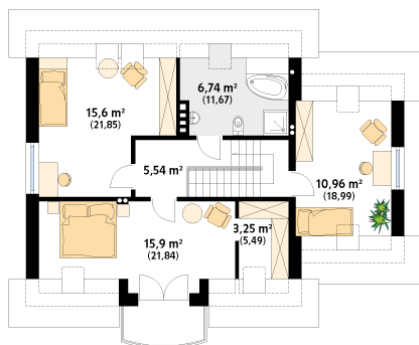
Autorzy: arch. Maciej Matłowski

Mały dom mieszkalny, jednorodzinny. Na parterze zaprojektowano dodatkowy pokój. Na poddaszu znajdują się trzy przestronne pokoje. Architektura domu zawiera elementy, które jednoznacznie nawiązują do tradycyjnych domów polskich.

Parter:



Piętro/poddasze:



Gabaryty działki:

