

Pinia



Technologia:

- Wersja: Y
- Dach: dachówka ceramiczna
- Ściany: 2-warstwowe - YTONG 36,5 cm + styropian
- Stropy: żelbetowe, wylewane + drewniane

Parametry domu:

Powierzchnia całkowita [m2]:	202.13
Powierzchnia użytkowa [m2]:	130.83
Powierzchnia zabudowy [m2]:	121.84
Powierzchnia parteru [m2]:	65.77
Powierzchnia poddasza [m2]:	65.06
Kubatura [m3]:	715.00
Max. wysokość w kalenicy [m]:	8.17
Powierzchnia garażu [m2]:	18.85

Cena projektu: **5549 zł**
Cena kosztorysu: **600 zł**

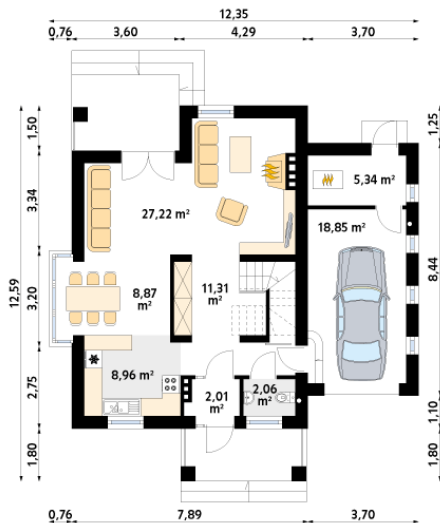


Autorzy: arch. Tomasz Sobieszuk

Dom jednorodzinny dla 4 – 5-osobowej rodziny, dwukondygnacyjny, z garażem, niepodpiwniczony. Na parterze zaprojektowano jednoprzestrzenną część dzienną z wydzielonymi aneksami: kuchennym, jadalnianym połączonym z ogrodem szklaną witryną oraz pokojem dziennym z kominkiem. Garaż i pomieszczenie techniczne łączą się z domem wewnętrznym wejściem. Na piętrze trzy sypialnie, łazienka i pralnia z garderobą. Dwie pełne kondygnacje dają możliwość łatwej aranżacji pomieszczeń także na piętrze. Dom charakteryzuje się zwartą bryłą o nowoczesnym wyglądzie.

Parter:

Piętro/poddasze:



Gabaryty działki:

