

Pliszka 2 dr-T



Technologia:

- Wersja: DR-T
- Dach: blachodachówka
- Ściany: szkielet drewniany
- Stropy: na belkach drewnianych

Parametry domu:

Powierzchnia całkowita [m2]:	175.41
Powierzchnia użytkowa [m2]:	126.70
Powierzchnia zabudowy [m2]:	89.23
Powierzchnia parteru [m2]:	73.17
Powierzchnia poddasza [m2]:	53.53
Kubatura [m3]:	589.00
Max. wysokość w kalenicy [m]:	8.81

Cena projektu: **5349 zł**

Cena kosztorysu: **684 zł**

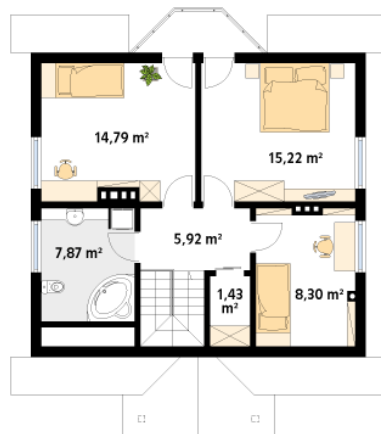
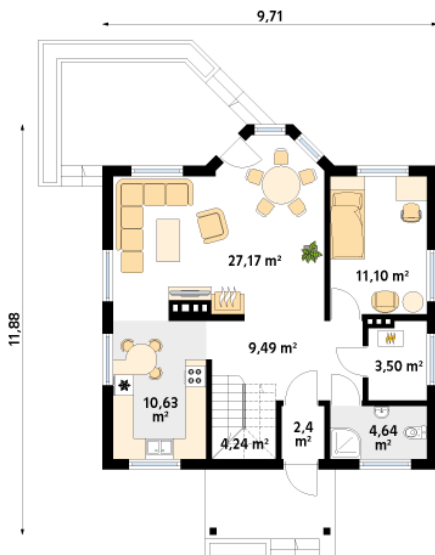


Autorzy: arch. Tomasz Sobieszuk

Dom jednorodzinny, wolno stojący, parterowy z użytkowym poddaszem. Pomimo niewielkich gabarytów zapewnia wygodę 4-5 osobowej rodzinie. Budynek o zwartej bryle z tradycyjnie ukształtowanym dachem.

Parter:

Piętro/poddasze:



Gabaryty działki:

