

Polka dr-S



Technologia:

- Wersja: DR-S
- Dach: blachodachówka
- Ściany: szkielet drewniany
- Stropy: na belkach drewnianych

Parametry domu:

Powierzchnia całkowita [m2]:	200.50
Powierzchnia użytkowa [m2]:	146.10
Powierzchnia zabudowy [m2]:	121.80
Powierzchnia parteru [m2]:	80.90
Powierzchnia poddasza [m2]:	65.20
Kubatura [m3]:	628.00
Max. wysokość w kalenicy [m]:	7.90
Powierzchnia garażu [m2]:	22.60

Cena projektu: **3300 zł**

Cena kosztorysu: **300 zł**



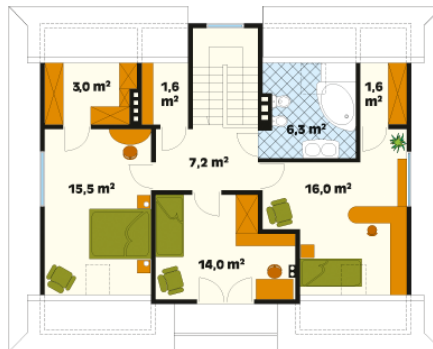
Autorzy: arch. Maciej Matłowski, arch. Tomasz Sobieszuk

Dom parterowy z użytkowym poddaszem, niepodpiwniczony. Na poddaszu zaprojektowano trzy sypialnie z garderobami, łazienką oraz pomieszczenie gospodarcze. Przeznaczony dla 4-osobowej rodziny. Klasyczny dom o prostej bryle, nawiązujący swoim charakterem do architektury wiejskiej.

Parter:



Piętro/poddasze:



Gabaryty działki:

