

Róża



Technologia:

- Wersja: CE
- Dach: dachówka
- Ściany: 3-warstwowe - pustak ceramiczny
- Stropy: żelbetowe, wylewane

Parametry domu:

Powierzchnia całkowita [m ²]:	444.00
Powierzchnia użytkowa [m ²]:	243.00
Powierzchnia zabudowy [m ²]:	182.00
Powierzchnia piwnicy [m ²]:	117.20
Powierzchnia parteru [m ²]:	143.60
Powierzchnia poddasza [m ²]:	99.40
Kubatura [m ³]:	1342.00
Max. wysokość w kalenicy [m]:	9.14
Powierzchnia garażu [m ²]:	27.50

Cena projektu: **3300 zł**

Cena kosztorysu: **600 zł**



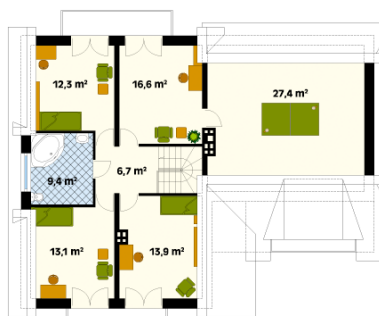
Autorzy: arch. Tomasz Sobieszuk

Duży dom jednorodzinny, wolnostojący, parterowy z użytkowym poddaszem i całkowitym podpiwniczeniem. Rozbudowana część dzienna na parterze. Pomieszczenie rekreacyjne na poddaszu.

Parter:



Piętro/poddasze:



Gabaryty działki:

