

# Rubin 2



## Technologia:

- Wersja: CE
- Dach: dachówka
- Ściany: 2-warstwowe - pustak ceramiczny + styropian
- Stropy: żelbetowe, wylewane

## Parametry domu:

Powierzchnia całkowita [m2]:	<b>287.60</b>
Powierzchnia użytkowa [m2]:	<b>156.90</b>
Powierzchnia zabudowy [m2]:	<b>144.00</b>
Powierzchnia parteru [m2]:	<b>71.00</b>
Powierzchnia poddasza [m2]:	<b>85.90</b>
Kubatura [m3]:	<b>886.40</b>
Max. wysokość w kalenicy [m]:	<b>8.86</b>
Powierzchnia garażu [m2]:	<b>37.70</b>

Cena projektu: **5849 zł**

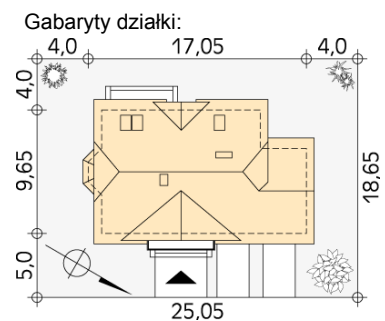
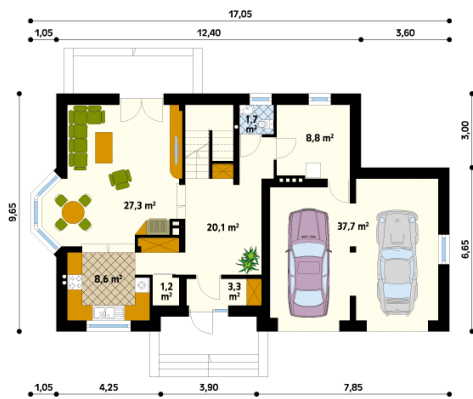
Cena kosztorysu: **650 zł**



Autorzy: arch. Maciej Matłowski

Dom jednorodzinny, parterowy z użytkowym poddaszem. Przeznaczony dla 4-osobowej rodziny. Prosty układ funkcjonalny z wyraźnym podziałem na strefę dzienną i nocną. Zaprojektowano szereg pomieszczeń pomocniczych. Dwustanowiskowy garaż. Możliwość podpiwniczenia.

Parter:



Piętro/poddasze:

