

# Sójka



## Technologia:

- Wersja: CE
- Dach: dachówka ceramiczna CREATON
- Ściany: 2-warstwowe - pustak ceramiczny + styropian
- Stropy: żelbetowe, wylewane

## Parametry domu:

Powierzchnia całkowita [m <sup>2</sup> ]:	<b>252.33</b>
Powierzchnia użytkowa [m <sup>2</sup> ]:	<b>135.72</b>
Powierzchnia zabudowy [m <sup>2</sup> ]:	<b>129.48</b>
Powierzchnia parteru [m <sup>2</sup> ]:	<b>77.66</b>
Powierzchnia poddasza [m <sup>2</sup> ]:	<b>58.06</b>
Kubatura [m <sup>3</sup> ]:	<b>766.00</b>
Max. wysokość w kalenicy [m]:	<b>8.72</b>
Powierzchnia garażu [m <sup>2</sup> ]:	<b>19.56</b>

Cena projektu: **5149 zł**

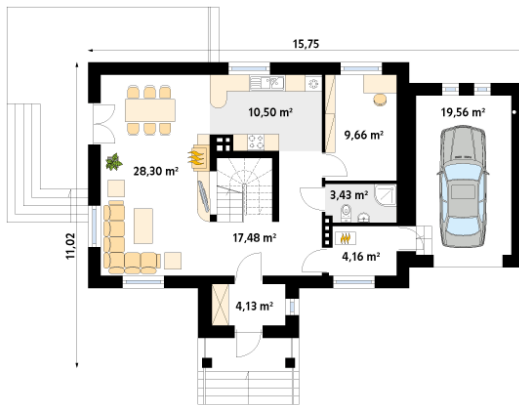
Cena kosztorysu: **600 zł**



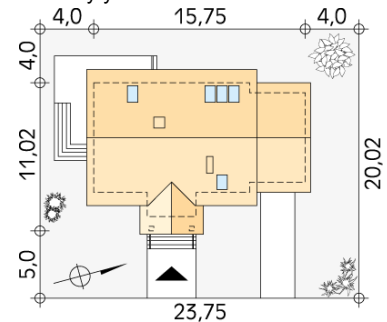
Autorzy: arch. Tomasz Sobieszuk

Dom jednorodzinny z użytkowym poddaszem, dla 4 – 5-osobowej rodziny z garażem jednostanowiskowym. Wyraźny podział na strefę nocną i dzienną. Praktyczny układ funkcjonalny.

Parter:



Gabaryty działki:



Piętro/poddasze:

