

# Świt 2



## Technologia:

- Wersja: CE
- Dach: dachówka ceramiczna CREATON
- Ściany: 2-warstwowe - pustak ceramiczny + styropian Termo Organika
- Stropy: nad piwnicą żelbetowe, wylewane, nad parterem na belkach drewnianych

## Parametry domu:

Powierzchnia całkowita [m2]:	<b>422.56</b>
Powierzchnia użytkowa [m2]:	<b>183.21</b>
Powierzchnia zabudowy [m2]:	<b>141.18</b>
Powierzchnia piwnicy [m2]:	<b>108.54</b>
Powierzchnia parteru [m2]:	<b>106.11</b>
Powierzchnia poddasza [m2]:	<b>77.10</b>
Kubatura [m3]:	<b>1137.00</b>
Max. wysokość w kalenicy [m]:	<b>8.50</b>

Cena projektu: **6649 zł**

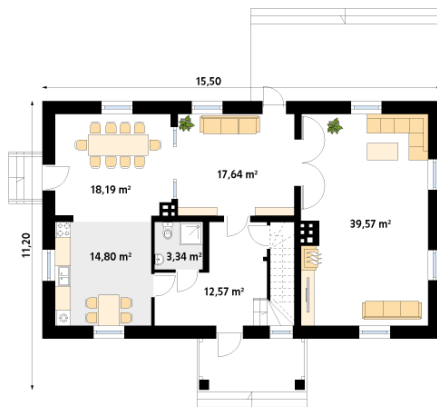
Cena kosztorysu: **650 zł**



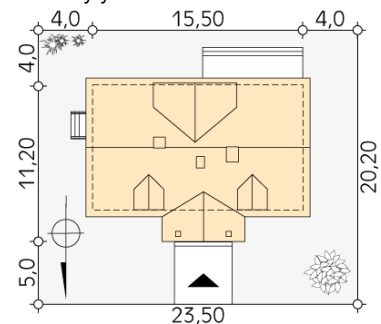
**Autorzy:** arch. Maciej Matłowski, mgr inż. Mirosław Doktor

Budynek nadający się idealnie na cele agroturystyczne. Prosta bryła, z malowniczym detalem dobrze komponująca się w środowisko wiejskie. Pełne podpiwniczenie umożliwia schowanie przed gośćmi pomieszczeń technicznych i magazynowych.

Parter:



Gabaryty działki:



Piętro/poddasze:

