

# Szpak 2



## Technologia:

- Wersja: KO
- Dach: blachodachówka
- Ściany: 2-warstwowe - bloczek z betonu komórkowego SOLBET 24 cm + styropian Termo Organika
- Stropy: żelbetowe, wylewane

## Parametry domu:

Powierzchnia całkowita [m2]:	<b>395.99</b>
Powierzchnia użytkowa [m2]:	<b>170.68</b>
Powierzchnia zabudowy [m2]:	<b>199.89</b>
Powierzchnia parteru [m2]:	<b>117.15</b>
Powierzchnia poddasza [m2]:	<b>53.53</b>
Kubatura [m3]:	<b>625.00</b>
Max. wysokość w kalenicy [m]:	<b>8.40</b>
Powierzchnia garażu [m2]:	<b>38.56</b>

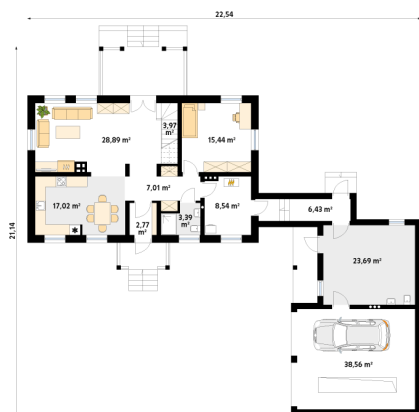
Cena projektu: **6649 zł**

Cena kosztorysu: **720 zł**

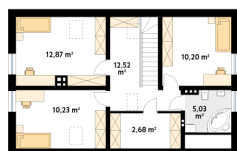


Autorzy: arch. Tomasz Sobieszuk

Szpak 2 to projekt domu z użytkowym poddaszem, którego część mieszkalna oraz gospodarcza zostały zaprojektowane w dwóch budynkach, połączonych ze sobą za pomocą łącznika. W części mieszkalnej na parterze znajduje się salon z wyjściem na zadaszony taras oraz kuchnia połączona z jadalnią. Dodatkowo na parterze znajduje się pokój mogący pełnić funkcję gabinetu lub sypialni gościnniej. Program funkcjonalny uzupełniają łazienka oraz kotłownia z wejściem do łącznika, który łączy część mieszkalną z gospodarczą. Na poddaszu zaprojektowano część nocną z trzema sypialniami, łazienką oraz garderobą. W części gospodarczej znajduje się dwustanowiskowy garaż z kanałem samochodowym. Z garażu przechodzimy do dużego pomieszczenia gospodarczego z dodatkowym wejściem od frontu budynku. W tej części znajduje się nieużytkowe poddasze, które może służyć jako strych.



Piętro/poddasze:



## Gabaryty działki:

