

Topola 2



Technologia:

- Wersja: CE
- Dach: dachówka
- Ściany: 2-warstwowe - pustak ceramiczny
- Stropy: żelbetowe, wylewane

Parametry domu:

Powierzchnia całkowita [m2]:	237.30
Powierzchnia użytkowa [m2]:	164.80
Powierzchnia zabudowy [m2]:	138.40
Powierzchnia parteru [m2]:	87.40
Powierzchnia poddasza [m2]:	77.40
Kubatura [m3]:	680.00
Max. wysokość w kalenicy [m]:	8.54
Powierzchnia garażu [m2]:	18.90

Cena projektu: **3550 zł**

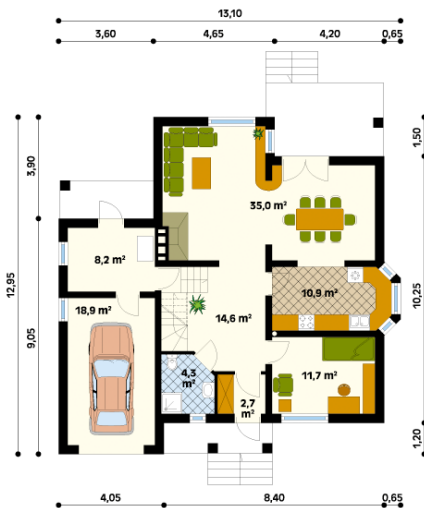
Cena kosztorysu: **720 zł**



Autorzy: arch. Tomasz Sobieszuk

Dom jednorodzinny, wolno stojący, parterowy z mieszkalnym poddaszem, niepodpiwniczony. Parter z częścią dzienną lub dodatkowym pokojem sypialnym lub pracownią. Pokój z balkonem na półpiętrze, poddasze z trzema sypialniami i dużą łazienką. Dom dla 5 – 6 osób.

Parter:



Piętro/poddasze:



Gabaryty działki:

