

# Vigo 2



## Technologia:

- Wersja: CE
- Dach: blacha na rąbek stojący Ruukki Classic
- Ściany: 2-warstwowe - pustak ceramiczny + styropian
- Stropy: żelbetowe, wylewane

## Parametry domu:

Powierzchnia całkowita [m2]:	<b>180.60</b>
Powierzchnia użytkowa [m2]:	<b>111.40</b>
Powierzchnia zabudowy [m2]:	<b>90.30</b>
Powierzchnia parteru [m2]:	<b>52.10</b>
Powierzchnia poddasza [m2]:	<b>59.30</b>
Kubatura [m3]:	<b>505.00</b>
Max. wysokość w kalenicy [m]:	<b>8.00</b>
Powierzchnia garażu [m2]:	<b>16.70</b>

Cena projektu: **5349 zł**

Cena kosztorysu: **550 zł**

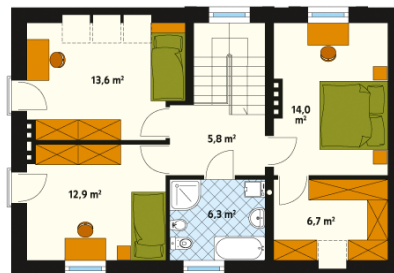


Autorzy: arch. Tomasz Sobieszuk

Mały dom jednorodzinny przeznaczony dla 4-osobowej rodziny. Tradycyjna bryła domu połączona jest z nowoczesnymi elewacjami. Otwartą przestrzeń parteru podkreśla obniżenie poziomu salonu. Niewielkie gabaryty domu i ściana szczytowa bez otworów pozwalają na sytuowanie budynku na małych działkach.



Piętro/poddasze:



Gabaryty działki:

