

# Walczyk



## Technologia:

- Wersja: CE
- Dach: dachówka
- Ściany: 3-warstwowe - pustak ceramiczny
- Stropy: gęstożebrowe AKERMAN

## Parametry domu:

|   |                |
|---|----------------|
| Powierzchnia całkowita [m <sup>2</sup> ]: | <b>367.10</b>  |
| Powierzchnia użytkowa [m <sup>2</sup> ]:  | <b>199.30</b>  |
| Powierzchnia zabudowy [m <sup>2</sup> ]:  | <b>185.10</b>  |
| Powierzchnia parteru [m <sup>2</sup> ]:   | <b>114.20</b>  |
| Powierzchnia poddasza [m <sup>2</sup> ]:  | <b>85.10</b>   |
| Kubatura [m <sup>3</sup> ]:               | <b>1019.00</b> |
| Max. wysokość w kalenicy [m]:             | <b>8.23</b>    |
| Powierzchnia garażu [m <sup>2</sup> ]:    | <b>31.30</b>   |

Cena projektu: **3300 zł**

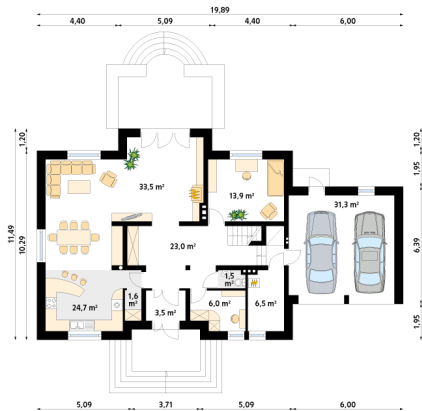
Cena kosztorysu: **300 zł**



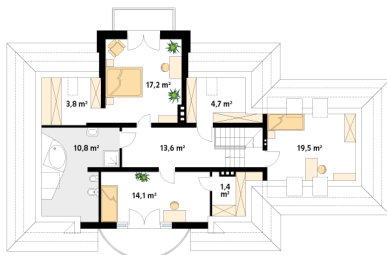
**Autorzy:** arch. Maciej Matłowski, arch. Tomasz Sobieszuk

Duży, reprezentacyjny dom jednorodzinny. Parterowy z użytkowym poddaszem. Przeznaczony dla 5 – 6-osobowej rodziny. Na parterze zaprojektowano dodatkowy pokój przeznaczony na gabinet lub dla gości. Na poddaszu – trzy sypialnie z łazienką i garderobami.

## Parter:



## Piętro/poddasze:



## Gabaryty działki:

