

Wolta 3



Technologia:

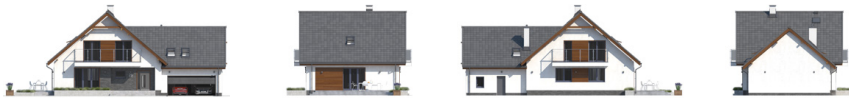
- Wersja: CE
- Dach: dachówka ceramiczna CREATON
- Ściany: 2-warstwowe - pustak ceramiczny + styropian Termo Organika
- Stropy: żelbetowe, wylewane

Parametry domu:

Powierzchnia całkowita [m2]:	320.52
Powierzchnia użytkowa [m2]:	168.35
Powierzchnia zabudowy [m2]:	161.65
Powierzchnia parteru [m2]:	84.76
Powierzchnia poddasza [m2]:	83.59
Kubatura [m3]:	946.18
Max. wysokość w kalenicy [m]:	8.73
Powierzchnia garażu [m2]:	37.55

Cena projektu: **6149 zł**

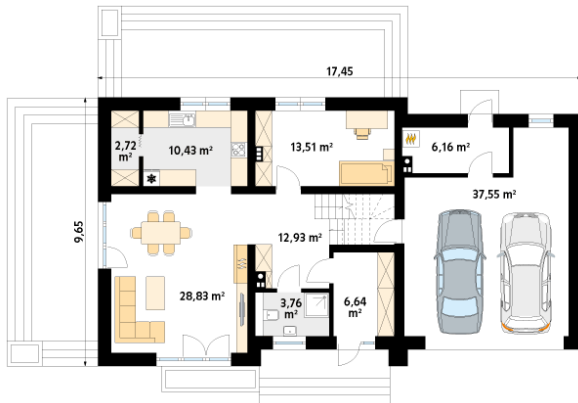
Cena kosztorysu: **720 zł**



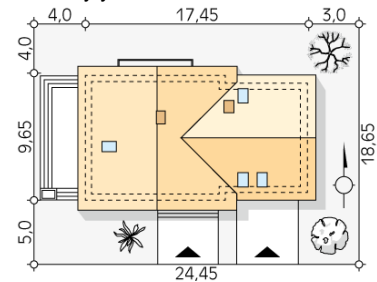
Autorzy: arch. Tomasz Sobieszuk

Wolta 3 to praktyczny dom jednorodzinny z użytkowym poddaszem i dwustanowiskowym garażem wkomponowanym w bryłę budynku. Na parterze znajduje się część dzienna z przestronnym salonem połączonym z jadalnią i kuchnią. Dodatkowo zaprojektowano wygodny wiatrołap, łazienkę oraz przejście do garażu i kotłowni. Praktycznym rozwiązaniem jest także umiejscowienie na parterze pokoju gościnnego. Strefa nocna została zlokalizowana na poddaszu, znajdują się tu trzy sypialnie, łazienka i garderoba. Na półpiętrze nad garażem znajduje się pokój do zagospodarowania pod sypialnię lub strych.

Parter:



Gabaryty działki:



Piętro/poddasze:

