

Zawilec 2



Technologia:

- Wersja: CE
- Dach: dachówka
- Ściany: 2-warstwowe - pustak ceramiczny + styropian
- Stropy: żelbetowe, wylewane

Parametry domu:

Powierzchnia całkowita [m2]:	239.00
Powierzchnia użytkowa [m2]:	177.00
Powierzchnia zabudowy [m2]:	165.60
Powierzchnia parteru [m2]:	119.30
Powierzchnia poddasza [m2]:	57.70
Kubatura [m3]:	796.00
Max. wysokość w kalenicy [m]:	7.76
Powierzchnia garażu [m2]:	19.30

Cena projektu: **3300 zł**

Cena kosztorysu: **300 zł**

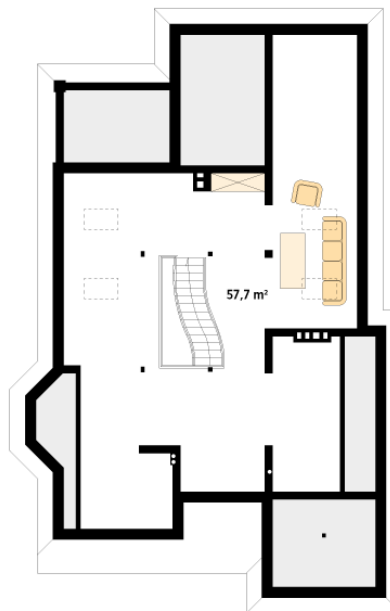
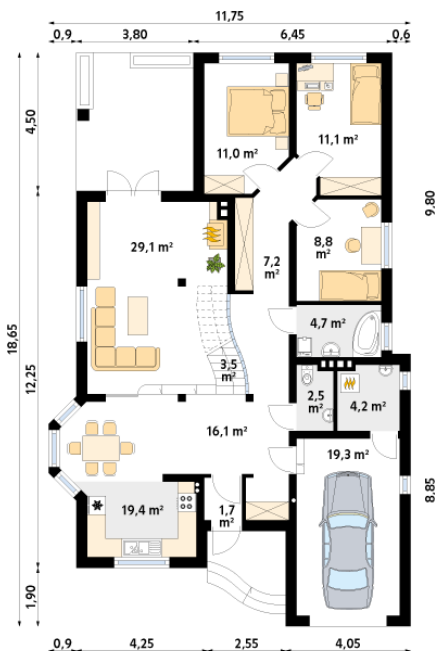


Autorzy: arch. Tomasz Sobieszuk

Wolnostojący dom jednorodzinny, niepodpiwniczony z użytkowym poddaszem. Rozległy parter z wyraźnym podziałem na część nocną i dzienną. Na poddaszu duże pomieszczenie rekreacyjno-wypoczynkowe. Dom dla 4 – 5-osobowej rodziny. Budynek na wąskiej działce.

Parter:

Piętro/poddasze:



Gabaryty działki:

