

Zefir



Technologia:

- Wersja: CE
- Dach: dachówka
- Ściany: 2-warstwowe - pustak ceramiczny + styropian
- Stropy: żelbetowe, wylewane

Parametry domu:

Powierzchnia całkowita [m2]:	255.00
Powierzchnia użytkowa [m2]:	177.80
Powierzchnia zabudowy [m2]:	151.00
Powierzchnia parteru [m2]:	80.90
Powierzchnia poddasza [m2]:	96.90
Kubatura [m3]:	9.40
Max. wysokość w kalenicy [m]:	9.70
Powierzchnia garażu [m2]:	36.50

Cena projektu: **3300 zł**

Cena kosztorysu: **600 zł**

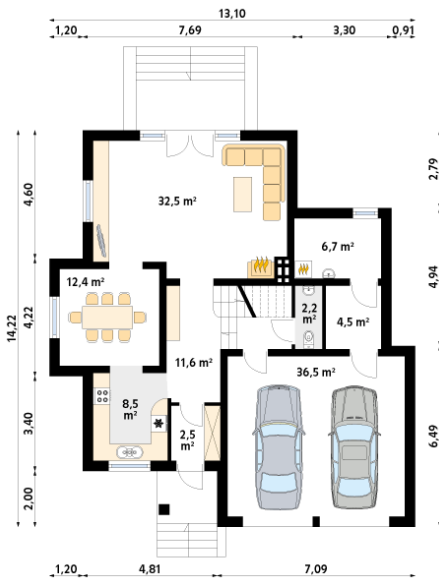


Autorzy: arch. Maciej Matłowski, arch. Tomasz Sobieszuk

Dom mieszkalny, jednorodzinny, niepodpiwniczony z użytkowym poddaszem. Przeznaczony dla 4 – 5-osobowej rodziny. Sypialnię rodziców zaprojektowano z oddzielną łazienką i garderobą.

Parter:

Piętro/poddasze:



Gabaryty działki:

