

Zeo 3



Technologia:

- Wersja: KO
- Dach: blachodachówka
- Ściany: 2-warstwowe - bloczek z betonu komórkowego SOLBET 24 cm + styropian
- Stropy: żelbetowe, wylewane

Parametry domu:

Powierzchnia całkowita [m ²]:	146.40
Powierzchnia użytkowa [m ²]:	93.90
Powierzchnia zabudowy [m ²]:	73.20
Powierzchnia parteru [m ²]:	49.40
Powierzchnia poddasza [m ²]:	44.50
Kubatura [m ³]:	410.00
Max. wysokość w kalenicy [m]:	8.84

Cena projektu: **5149 zł**

Cena kosztorysu: **500 zł**



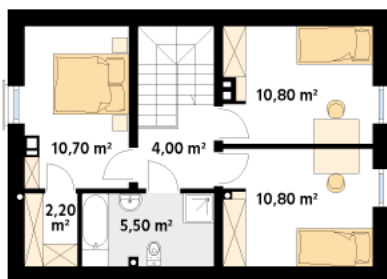
Autorzy: arch. Maciej Matłowski

Niewielki jednorodzinny budynek mieszkalny, parterowy z użytkowym poddaszem. Bryła budynku to archetyp domu, przykrytego dwuspadowym dachem z nowoczesnymi elewacjami. Optymalny układ pomieszczeń zapewnia komfort 4-osobowej rodzinie.

Parter:



Piętro/poddasze:



Gabaryty działki:

